

### Druckluft-Saugfördergerät

### für Schüttgut

- ➔ **kompakte Bauform**
- ➔ **wartungsfrei\***
- ➔ **verschleißfest**
- ➔ **geräuscharm**

Druckluftbetriebenes Saugfördergerät aus Edelstahl, Filtereinsatz im Ejektorkopf, integrierte Ejektorpumpe, Luftverbrauch max. 500 l/min. Auslaufklappe über einen Magnetschalter überwacht, Einleitung des Fördervorganges bei geschlossener Klappe, Förderrohranschluß DN-40, Auslaufkonus, Inhalt ca. 1, 2, 5 Liter.

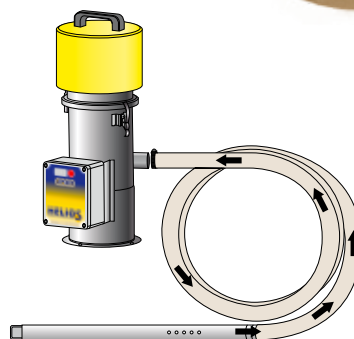
\* mit Ausnahme Filtereinsatz



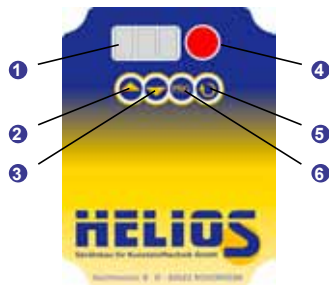
- 1 Druckluftanschluss
- 2 Spannverschluss für aufklappbares Kopfteil
- 3 Bedientableau
- 4 Förderleitung
- 5 Hauptschalter und Stecker für Spannungsversorgung



förderbare Schüttgüter  
Mahlgut, Pulver und Granulat

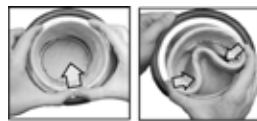


### HCA Bedientableau

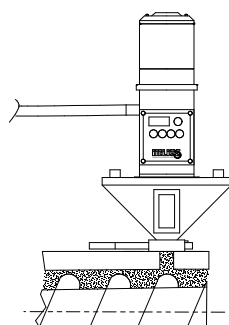


#### Steuerung

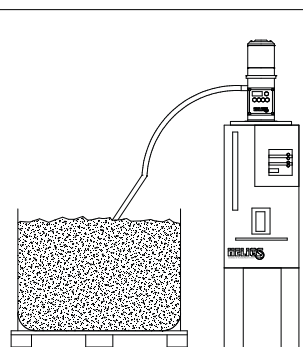
- 1 Anzeige, dreistellig
- 2 Pfeiltaste, aufwärts
- 3 Pfeiltaste, abwärts
- 4 Signallampe
- 5 Zurück-Taste
- 6 Programm-Taste



einfacher Filterwechsel



Förderung von Granulat /  
Pulver auf Extruder /  
Spritzgießmaschine



Befüllung eines Trockners



HCA montiert auf einem  
Zwischenbehälter



HCA montiert auf einem  
Beistelltrockner

### HCA-1 / HCA-2 / HCA-5

#### Standardausrüstung

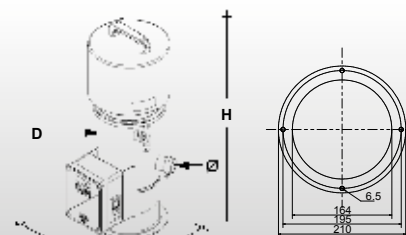
- materialberührende Teile aus Edelstahl
- automatische Filterabreinigung
- herausnehmbarer Polyesterfilter
- Kopfteil abklappbar
- integrierte Fördersteuerung
- Sauglanze mit 3m PVC-Förderschlauche

### HCA-1 / HCA-2 / HCA-5

#### Optionen

- 2-Komponentenweiche
- Zwischenbehälter

Modell	HCA-1	HCA-2	HCA-5
Abmessung D Ø (mm)	170	170	223
Abmessung A (mm)	252	252	348
Abmessung B (mm)	290	290	365
Abmessung H (mm)	520	622	640
Gewicht (kg)	9	9,5	11
Anschluß elektrisch	230 V 50 Hz		
Anschluß pneumatisch (dynamisch / maximal)	DN10 / 6 bar / 500 l min.		
Fördervolumen (Liter)	1	2	5
Förderleistung (kg/h)*	bis 150 kg/h	bis 200 kg/h	bis 300 kg/h
Förderleitung Ø	DN40		



\* abhängig von der Art des Schüttgutes, des Förderweges und der Druckluftversorgung